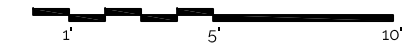


N1_U6 & U9

Bâtiment 2

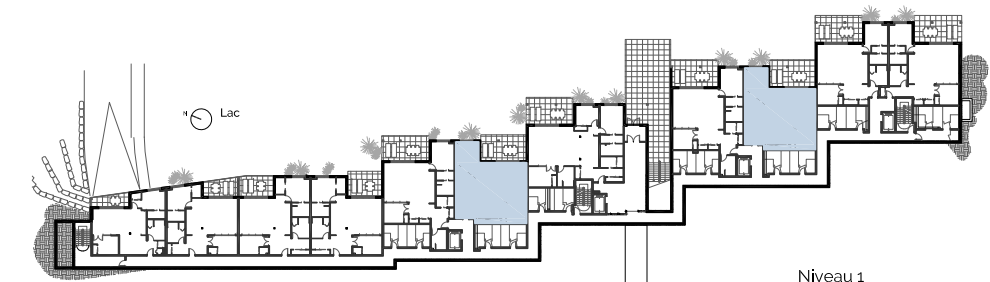
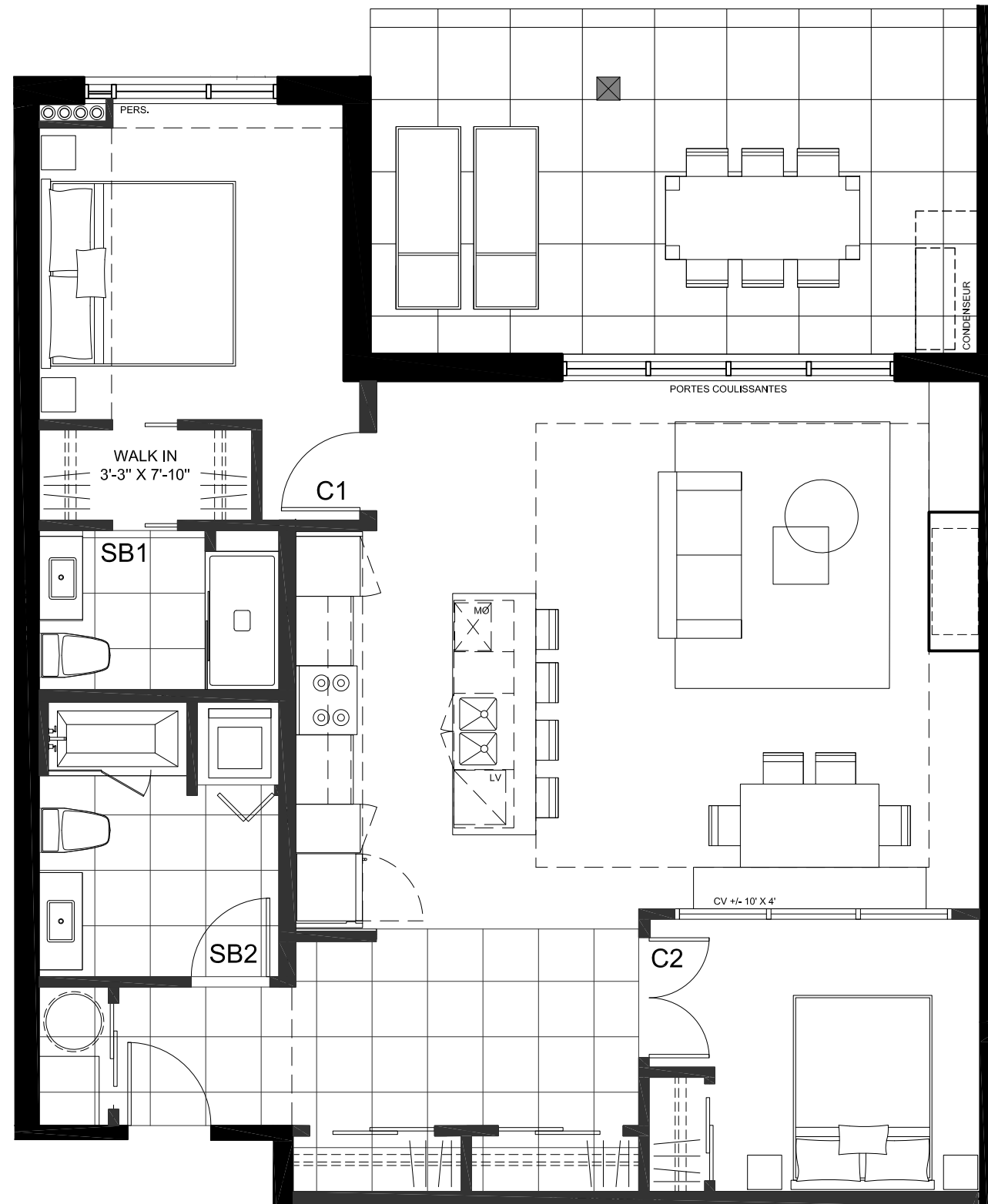
Plan échelle: 3/16" = 1' - 0"



2 Chambres 1164p²
Terrasse 273p²

- Cuisine 8'-8" x 14'-4"
- Salle à manger 16'-0" x 7'-0"
- Salon 16'-0" x 12'-0"
- Chambre 1 11'-0" x 11'-4"
- Salle de bain 1 8'-8" x 5'-9"
- Chambre 2 9'-6" x 9' 10"
- Salle de bains 2 8'-8" x 9'-11"
- Terrasse 21'-11" x 12'-5"

- U6 Case de stationnement #35 + Rangement
- U9 Case de stationnement #45 + Rangement



Échelle du bâtiment



- les dimensions, spécifications ainsi que le profil des plafonds montrés sur les plans peuvent changer sans préavis.
- Le calcul des superficies des logements prend en compte tous les murs extérieurs et le centre des cloisons inter-logement, logement-corridor et logement-issu.
- La superficie des parties communes à usages restreint (tel que les balcons et les terrasses) ne sont pas considérés dans la superficie des logements.