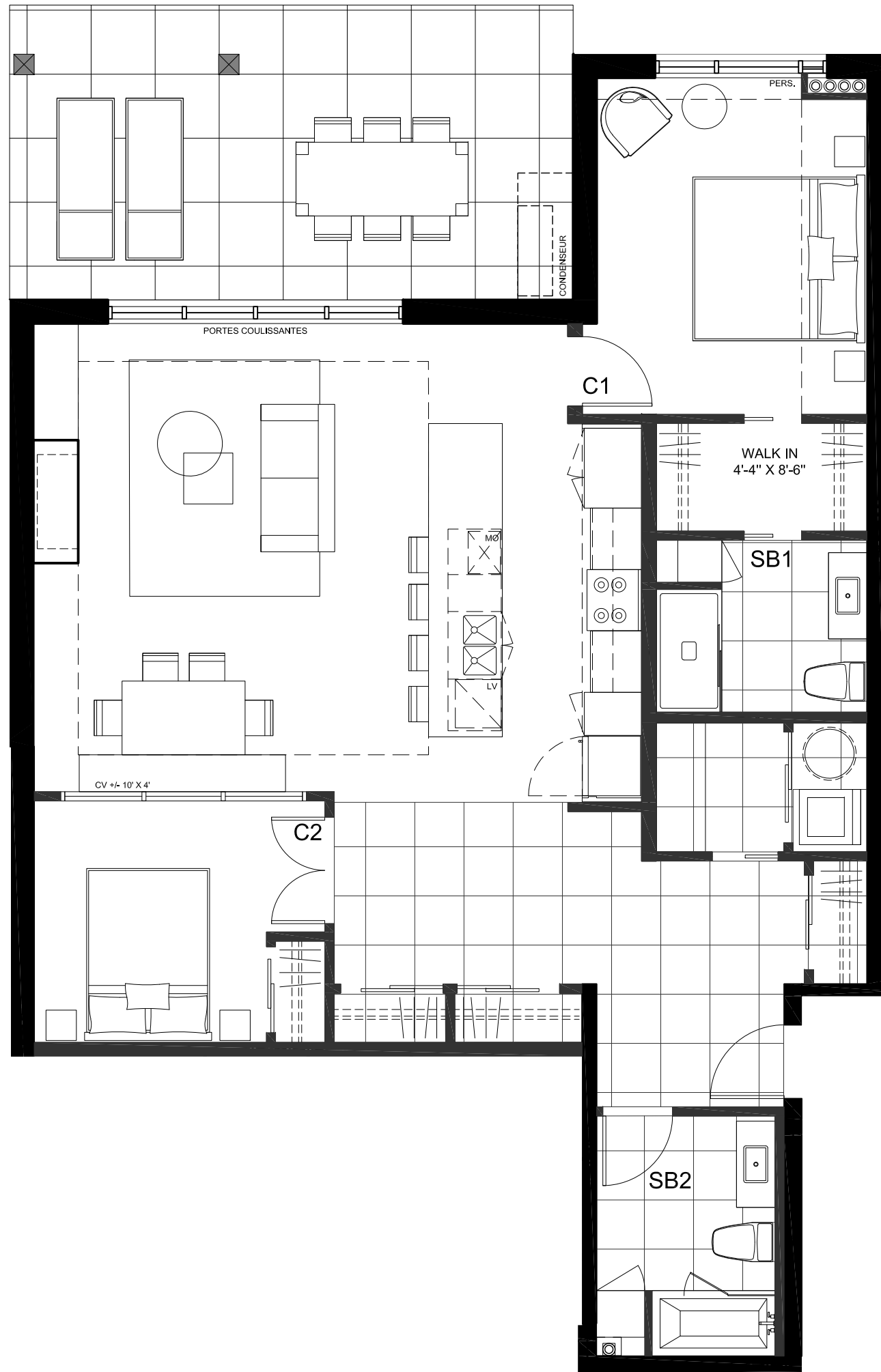


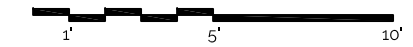
LAG 



# N1\_U5 & U8

Bâtiment 2

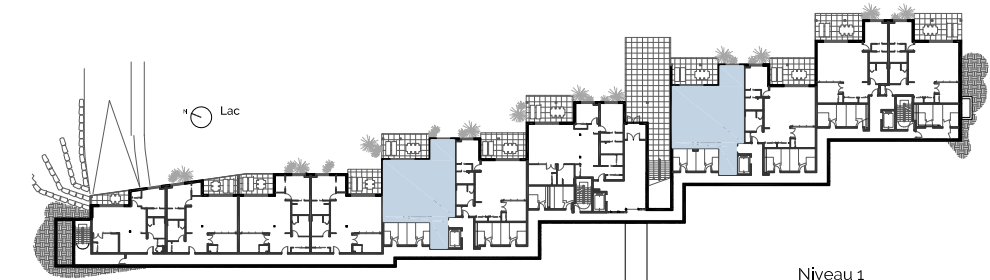
Plan échelle: 3/16" = 1' - 0"



**2 Chambres 1295p<sup>2</sup>**  
**Terrasse 276p<sup>2</sup>**

- Cuisine 8'-8" x 15'-5"
- Salle à manger 16'-1" x 7'-0"
- Salon 16'-1" x 12'-0"
- Chambre 1 11'-0" x 13'-8"
- Salle de bain 1 8'-6" x 7'-0"
- Chambre 2 9'-5" x 9'-10"
- Salle de bains 2 7'-3" x 9'-9"
- Salle de lavage 8'-6" x 5'-3"
- Terrasse 22'-11" x 12' -0"

U5 Case de stationnement #34 + Rangement  
 U8 Case de stationnement # 44 + Rangement



- les dimensions, spécifications ainsi que le profil des plafonds montrés sur les plans peuvent changer sans préavis.
- Le calcul des superficies des logements prend en compte tous les murs extérieurs et le centre des cloisons inter-logement, logement-corridor et logement-issu.
- La superficie des parties communes à usages restreint (tel que les balcons et les terrasses) ne sont pas considérés dans la superficie des logements.