

N6_U56

Bâtiment 1

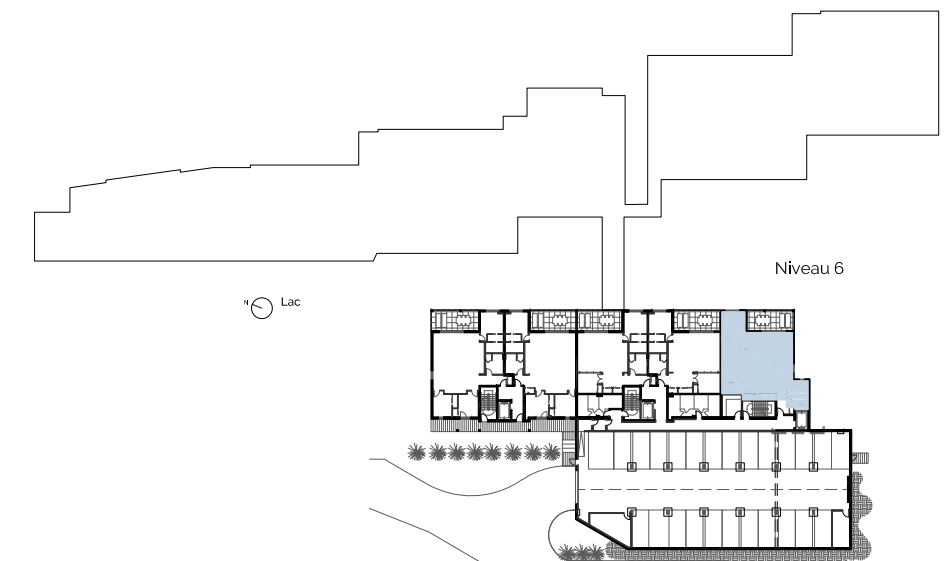
Plan échelle: 3/16" = 1' - 0"



2 Chambres 1458p²
Balcon 229p²

- Cuisine 8'-8" x 15'-4"
- Salle à manger 15'-4" x 9'-3"
- Salon 15'-4" x 15'-0"
- Chambre 1 11'-0" x 12'-2"
- Salle de bain 1 9'-3" x 5'-9"
- Chambre 2 10'-0" x 11'-3"
- Salle de bain 2 9'-3" x 9'-11"
- Balcon 22'-11" x 10'-0"

U56 Case de stationnement #79 + Rangement



- les dimensions, spécifications ainsi que le profil des plafonds montrés sur les plans peuvent changer sans préavis.
- Le calcul des superficies des logements prend en compte tous les murs extérieurs et le centre des cloisons inter-logement, logement-corridor et logement-issu.
- La superficie des parties communes à usages restreint (tel que les balcons et les terrasses) ne sont pas considérés dans la superficie des logements.